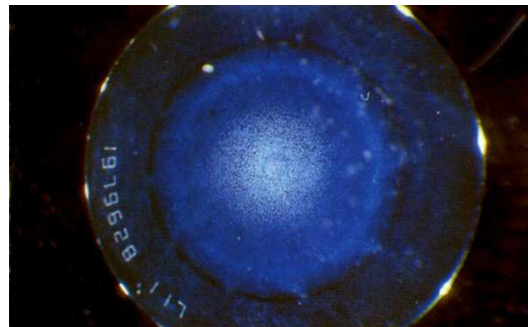
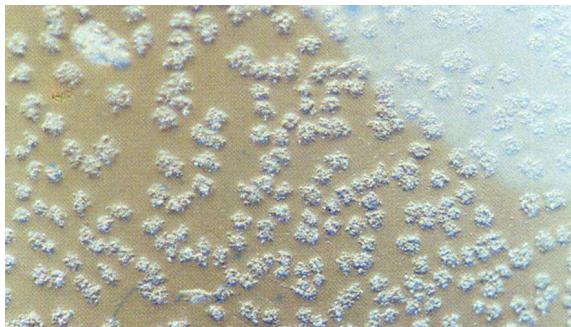
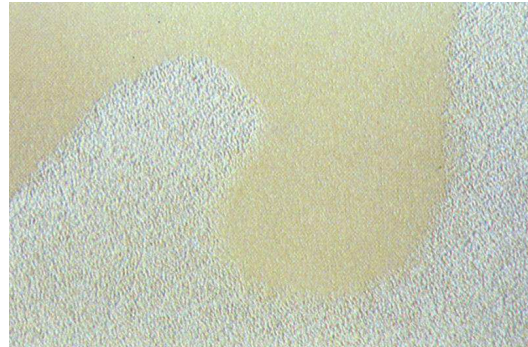


## Ablagerungen

### Calciumphosphat / Calciumcarbonat

**Beschreibung** Calciumphosphat:  
deutlich begrenzte weisslich – milchige Flecken; punktförmige Erscheinungen

Calciumcarbonat:  
weisse nadel- oder sternförmige Kristallbüschel



Bildquelle: Titmus Eurocon: „Mikroskopische Untersuchung“

**Subjektive Symptome** Verstärktes Fremdkörpergefühl.

**Ursache** Durch den Gebrauch von Medikamenten können diese aus Calciumsalzen bestehenden Ablagerungen entstehen. Obwohl dies heute ausgeschlossen werden müsste, wird vor allem der ungeeignete Gebrauch von Leitungswasser vermutet. Insbesondere bei Weichlinsen vorkommend.

**Abhilfe**

- Reinigungsversuch durch „Fizzybad“:
  - Fizzytablette in Kochsalzlösung auflösen und erwärmen
  - danach mit Kochsalzlösung auskochen
- Bleibt eine Reinigung erfolglos, dann Kontaktlinse ersetzen.
- Geeignete Linsenpflege beachten und kein Leitungswasser verwenden!

**Prognose** Abhängig vom Erfolg der Reinigung.

**Spaltlampeninspektion** Labor: 20-fache Lupe / Mikroskop