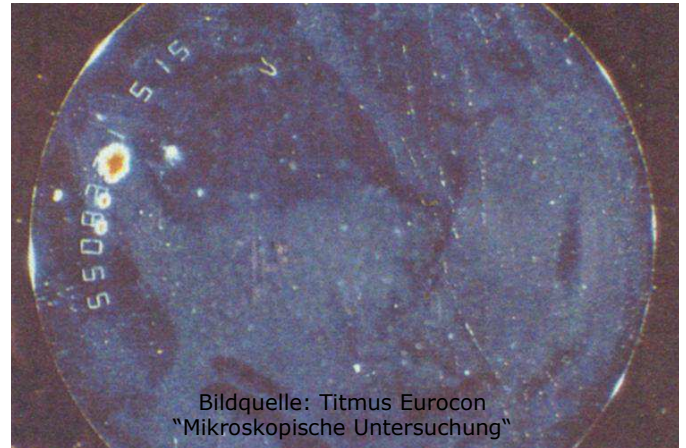
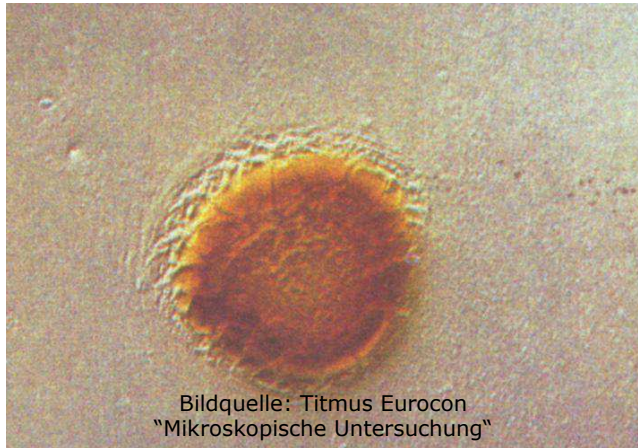


Ablagerungen

Rost

Beschreibung Rostfarbene, punktförmige Flecken, welche erhaben sind und sich in der Linsenmatrix ablagern. Möglicherweise ist auch der Gravurbereich der Linse (Lotnummer, Strich- und Punktmarkierungen) betroffen.



Subjektive Symptome

Ein Fremdkörpergefühl ist abhängig von der Grösse der Ablagerung und je nach Ort der Ablagerung (Vorderfläche / Rückfläche). Bei Weichlinsen kommt es zu keinem oder nur geringem Fremdkörpergefühl. Bei formstabilen Linsen dagegen kommt es häufig zu einem Fremdkörpergefühl, welches beim Aufsetzen der Linse spontan als störend wahrgenommen wird.

Ursache

Im Umfeld, vor allem im Arbeitsbereich können sich Metallstaubpartikel befinden, die sich über die Tränenflüssigkeit an der Linsenfläche ablagern. Diese Ablagerungen verfärben sich meist braun, schwarz oder rostfarben ein.

Abhilfe

→ bei formstabilen Linsen: Politur der Vorderfläche oder/und Rückfläche
→ bei Weichlinsen: Linsen erneuern
→ bei wiederholten Metallablagerungen von WCL auf Austauschlinsen wechseln
→ Arbeitsschutzbrille tragen

Prognose

gut

Spaltlampeninspektion

Diffuse Beleuchtung, Vergrößerung: 12-20fach
Labor: 20-fache Lupe oder Mikroskop