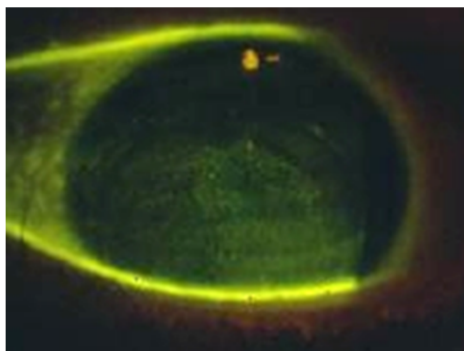
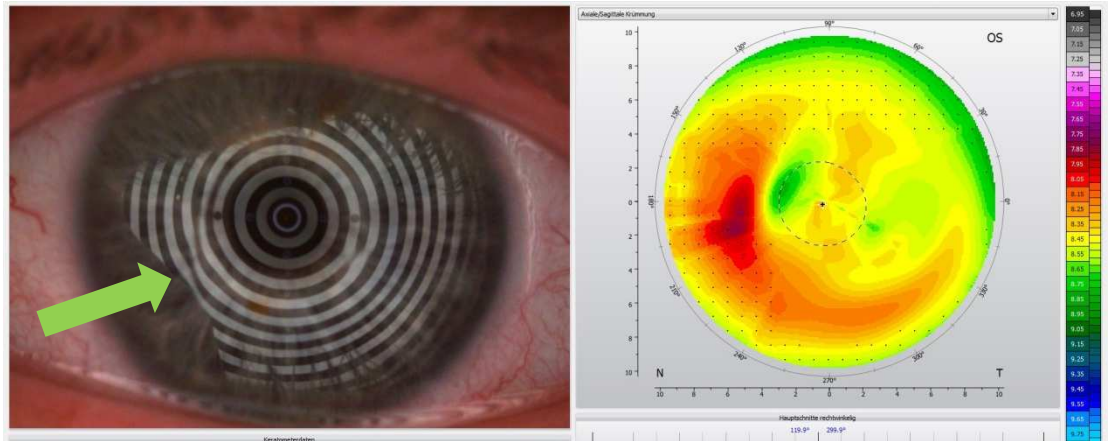


Anpassung

Festsitz einer formstabilen Kontaktlinse

Beschreibung Durch eine ungenügende Bewegung der Kontaktlinse verschlechtert sich der Tränen austausch unter der Kontaktlinse, die Zusammensetzung des Tränenfilms unter der Linse verändert sich. Man vermutet, dass aufgrund der Verdünnung des Tränenfilms die viskösen Bestandteile grösser werden und den Druck verstärken.

Topographie nach Festsitz



Typische Charakteristik in der Spaltlampe:

- Es kommt zu radiären Ansammlung von Zellresten zwischen Kontaktlinsenrückfläche und Hornhautvorderfläche.
- Zentral sind Stippen erkennbar.
- Im Bereich des KL-Abdrucks sind häufig Stippen sichtbar.
- Nach Absetzen der Linse ist ein ringförmiger Abdruck feststellbar.

Subjektive Symptome

Häufig wird das Festsitzen einer formstabilen Kontaktlinse vom Kontaktlinsenträger nicht als feststehend erkannt, sondern eher das nach längerer Tragezeit beschriebene Fremdkörpergefühl und die dadurch schlechter werdende Sicht. Das Absetzen der Linse ist erschwert, fällt den Linsenträgern aber nicht immer auf. Häufig beschreiben die betroffenen Linsenträger das Gefühl, dass die Linse verschmutzt sei.

Ursache

Aufgrund der Ansammlung von Stoffwechselabbauprodukten und dem Verlust der wässrigen Phase des Tränenfilms unter der Linse wird das Festsitzen der Linse begünstigt.

Abhilfe

- Passform überprüfen
- Kontaktlinsengeometrie nicht zu steil wählen (Hornhautkontur beachten)
- Kontaktlinsen beweglicher anpassen
- Durchmesser reduzieren
- Prisma
- vollständiger Lidschlag
- Pflegemittelwechsel

Prognose

Gut

**Spaltlampen-
inspektion** Direkte fokale Beleuchtung, Blau-Gelb-Kombination, Vergrößerung 12-24fach

Wichtig

Beim Absetzen der festsitzenden Kontaktlinse muss die Linse zunächst frei massiert werden. Erst danach darf die Linse entfernt werden. Mit Fluoreszein anfärben und durch eine vorsichtige Massage, mit Hilfe der Lider, die Kontaktlinse zunächst sanft lösen, damit die Linse wieder beweglich ist. Erst dann mit dem Sauger die Linse vom Auge entfernen.

